

ÅTGÄRDANDE AV TVÅ VÄGTRUMMOR

I GESÄTERSBÄCKEN

Dals Eds kommun

Redovisning av åtgärder utförda i naturvårdssyfte

Gullmarns Vattenråd



Projektet har finansierats genom Naturskyddsföreningens
fond för försäljning av el märkt med Bra Miljöval



Innehållsförteckning

Bakgrund	5
Utförare	5
Gesätersbäcken	6
Vägtrumorna vid Prästbol och Klockaredalen – före åtgärdandet	6
Vägtrumorna vid Prästbol och Klockaredalen – efter åtgärdandet	7
Måluppfyllelse	10

Dokumentuppgifter och uppgifter om utförare

Dals Eds kommun

Västra Götalands län

Rapportens beteckning: Åtgärdande av två vägtrummor i Gesätersbäcken i Dals Eds kommun - Redovisning av åtgärder utförda i naturvårdssyfte

Ansvarig för projektet: Gullmarns vattenråd, ordförande Ulf Johannesson

Projektets finansiering: Naturskyddsföreningen, Bra Miljöval

Konsult: Milva AB, Lars Thorsson

Rapportens datum: 2024-03-22

Rapportansvarig: Lars Thorsson, Milva AB

Kartor: Länsstyrelsens informationskarta

Bilder: Bilderna har tagits av Lars Thorsson

Omslagsbild: Vägtrumman vid Klockaredalen efter åtgärd

Åtgärdande av två vägtrummor i Gesätersbäcken i Dals Eds kommun - åtgärder utförda i naturvårdssyfte

Bakgrund

Gullmarns vattenråd som är ett samverkansorgan för fiske- och vattenintressenter inom Örekilsälvens vattensystem har under flera år arbetat med att undanröja vandringshinder inom avrinningsområdet. Två vägtrummor i Gesätersbäcken (Örekilsälvens vattensystem 110) i Dals Eds kommun har tidigare utgjort vandringshinder för fisk och andra vattenlevande organismer. Genom projektet har bägge hindren åtgärdats.

Projektet har finansierats genom anslag från Naturskyddsföreningens fond för försäljning av el märkt med Bra Miljöval.

Utförare

Gullmarns vattenråd genom ordförande Ulf Johannesson har varit projektägare och biolog Lars Thorsson har på vattenrådets uppdrag varit ansvarig konsult. Ansvarig entreprenör och utförare har varit Svängens Diverse, Bengt Nyberg. Åtgärderna utfördes under sensommaren – hösten 2023.



Karta 1. Översiktskarta Gesätersbäcken. Läget för de aktuella vägtrumorna framgår av kartan.

Gesätersbäcken

Gesätersbäcken utgör ett mindre biflöde till Örekilsälven. I vattendraget är det konstaterat att strömlevande öring och elritsa förekommer. Genom åtgärder inom vattensystemet kommer fria vandringsvägar så småningom att skapas för fisk ända från Örekilsälvens mynning i Gullmarsfjorden upp till källområdena. Detta innebär att älvens status kommer att höjas. Även biflödenas ekologiska status kommer att höjas och den biologiska mångfalden gynnas.

Vägtrumorna vid Prästbol och Klockaredalen – före åtgärdandet

De bägge vandringshindren i Gesätersbäcken har utgjorts av för högt liggande betongtrummor. Innan åtgärderna slutade utloppen i ett stalp (fall). Vattenhastigheten inne i trummorna var hög. Inloppen till trummorna var delvis igensatta.



Bild 1. Vägtrumman vid Prästbol före åtgärder. Inloppet.

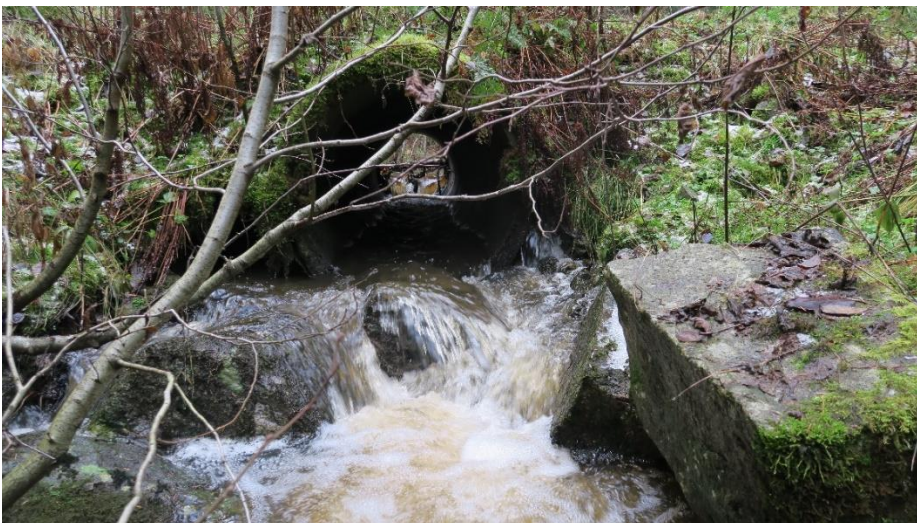


Bild 2. Vägtrumman vid Prästbol före åtgärder. Utloppet.



Bild 5. Vägtrumman vid Klockaredalen före åtgärder. Utloppet.

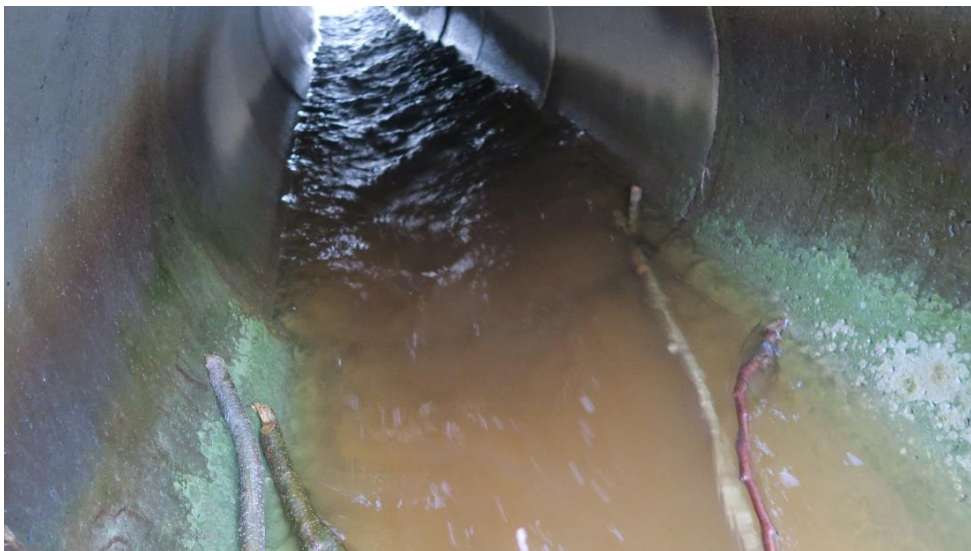


Bild 6. Vägtrumman vid Klockaredalen före åtgärder. Hög vattenhastighet inne i trumman.

Vägtrummorna vid Prästbol och Klockaredalen – efter åtgärdandet

De bägge vandringshindren har åtgärdats genom att botten och vattenyta nedströms vägtrummorna har höjts genom utläggning av natursten. Även trösklar av betongslipers har använts, vilka till största delen täckts med sten. Åtgärderna har medfört att vattennivån inne i trummorna höjts och att vattenhastigheten inne i trummorna dämpats betydligt. Fallet vid trummornas utlopp är borta. Kvalitén på strömbiotopen nedströms trummorna har förhöjts genom utläggning av natursten i varierade storlekar. Även inloppen till trummorna har rensats och erosionsskyddats med natursten för att förhindra framtida skador på vägen.



Bild 7. Vägtrumman vid Prästbol efter åtgärder. Inloppet.



Bild 7. Vägtrumman vid Prästbol efter åtgärder. Utloppet.



Bild 8. Vägtrumman vid Klockaredalen efter åtgärd. Inloppet.



Bild 9. Vägtrumman vid Klockaredalen efter åtgärd. Utloppet.



Bild 10. Vägtrumman vid Klockaredalen efter åtgärd. Utloppet.

Måluppfyllelse

Åtgärderna har inneburit att de vandringshinder som trummorna tidigare utgjort har undanröjts. Åtgärdandet av vägtrumorna har bidragit till att öka den biologiska mångfalden och även bidragit till arbetet med att uppfylla miljömålet "Levande sjöar och vattendrag".



Milva AB
Göteborgsvägen 11B
451 42 Uddevalla
Mobil 0703-74 10 01